

VoltControl

Stabilisateurs de tension

Réduisez votre consommation d'électricité sans perte de confort

Les stabilisateurs de tension VoltControl fournissent une tension électrique stable et adaptée à vos appareils et permettent de générer des économies d'énergies et de prolonger la durée de vie des équipements électriques, tout ceci sans affecter le confort des utilisateurs.

Les stabilisateurs de tension VoltControl permettent d'abaisser et de stabiliser la tension électrique à la valeur définie par l'utilisateur jusqu'à une diminution de -25 Volts (-28 Volts en pleine charge) par rapport à la tension d'entrée du réseau.

Economies électriques garanties :

Nos spécialistes effectuent un audit de l'installation concernée. Après analyses, un potentiel d'économie en est calculé. Ce pourcentage d'économie est garanti et vérifié lors de l'installation de l'appareil. Si les économies ne sont pas atteintes, le client peut demander l'enlèvement de l'appareil sans frais.



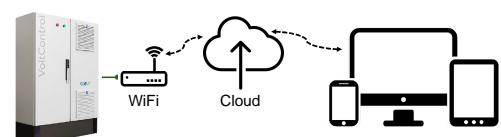
Une technologie de pointe Suisse:

- ✓ **Stabilisation automatique de la tension** électrique à la valeur adaptée à l'installation
- ✓ **Longue durée de vie** supérieur à 20 ans
- ✓ **Audit en continu** des données électriques du réseau et de l'appareil
- ✓ **Calcul des économies** d'énergie en continu et cumulées
- ✓ **Module « VCS-Share »** permettant de visualiser et contrôler à distance l'appareil
- ✓ **Protection de surcharge** intégré
- ✓ **Bypass manuel et automatique** en cas de surtension, échauffement, dysfonctionnement ou pour le service
- ✓ **Service aisé** en mode bypass les éléments puissances sont hors courant.
- ✓ **Mise hors / en fonction sans coupure de courant.**
- ✓ **Haute efficacité et pertes minimales** grâce à la technologie d'induction négative.
- ✓ **Certificat individuel** selon la norme EN61439.
- ✓ **Qualité et Fabrication Suisse.**



Module « VCS – Share »

Connectez-vous, contrôlez et analysez les données de vos appareils directement depuis votre bureau ou votre tablette/smartphone.



Visualisation



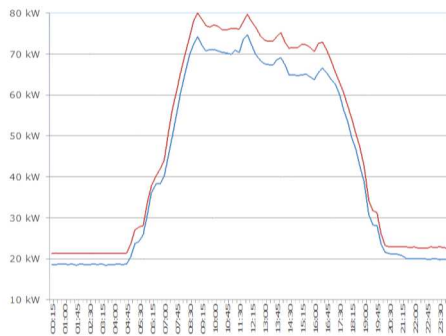
Alarmes



Modifications

Algorithme de calcul des économies

Les stabilisateurs de tension VoltControl mesurent en continu à l'entrée et à la sortie de l'appareil les tensions, courants, puissances et Cos Phi. Un algorithme calcule les économies d'énergie en temps réel et cumulées.

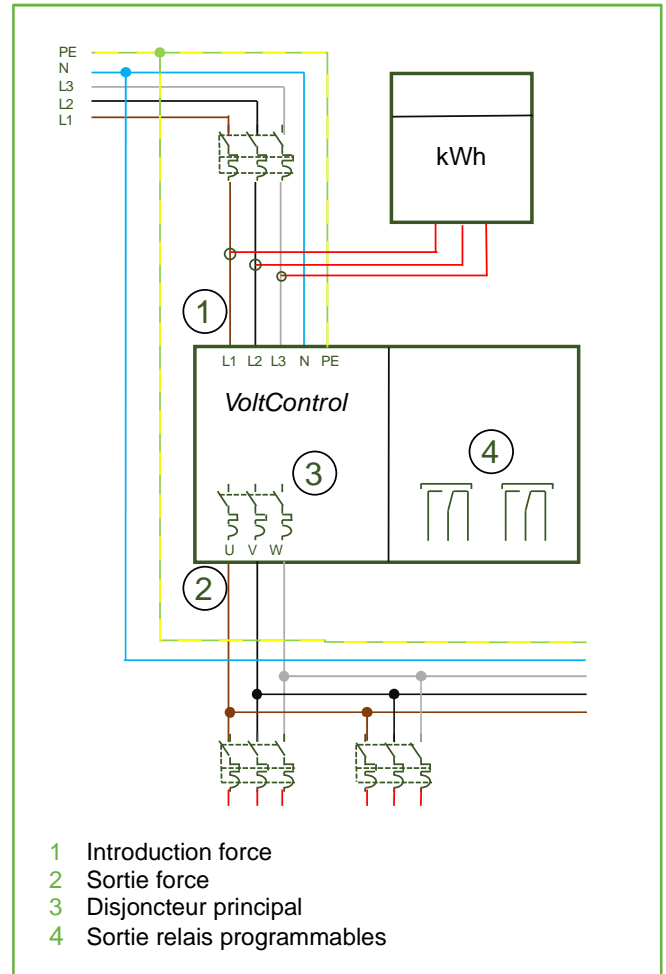


Exemple de consommation en kW avant (rouge) et après (bleu) l'installation du VoltControl

Données techniques générales

Tension d'entrée	3x 230 VAC ± 10%
Abaissement de tension	Jusqu'à -28V
Fréquence	45...66 Hz
Courant nominal I_n	Selon calibre
Courant assigné de court-circuit conditionnel I_{cc}	10 kA
Mesures	A, V, kW, PF, kWh
Température d'utilisation	-20 – +40[°C]
Degré de protection	IP 20

Raccordement



Modèles

Numéro d'article	Courant [A]	Dimensions [mm] (B x T x H)	Poids [kg]
VCS080A	80	600 x 425 x 1900	190
VCS125A	125	1000 x 425 x 1400	205
VCS160A	160	1000 x 425 x 1400	230
VCS250A	250	1000 x 425 x 1900	335
VCS400A	400	2000 x 625 x 1900	800
VCS630A	630	2000 x 625 x 1900	950
VCS800A	800	2600 x 625 x 2100	1200



Sous réserve de modifications